

SKLADBA DOKUMENTACE - etapa I.
JÁDRO Č. V104

PRŮVODNÍ ZPRÁVA
SOUHRNÁ TECHNICKÁ ZPRÁVA

VÝKRESOVÁ ČÁST JÁDRO Č.V104

- 1.PP POLOHA JÁDRA V104
- 1.NP POLOHA JÁDRA V104
- 2.NP POLOHA JÁDRA V104
- 3.NP POLOHA JÁDRA V104
- 4.NP POLOHA JÁDRA V104
- PŮDORYS JÁDRA V104
- ŘEZ A POHLED JÁDRA V104

SPIRAL spol. s.r.o.

IČO: 648 25 663, DIČ: CZ-6482 5663
Na Kuchyňce 1316, Třebechovice pod Orebem 503 46
tel: 603 231 949, 777 130 096

Hlavní projektant :	Ing. arch. Stanislav Novotný	Č. PARÉ
Navrhl a vypracoval :	Veronika Hynková	
Investor :	Královéhradecký kraj, Pivovarské náměstí 1245/2, 50003 Hradec Králové	
Stupeň dokumentace :	DPS	
Akce :	Výměna potrubí vnitřního vodovodu v POO - A v Jičíně , číslo akce: ZD/19/421 - Bolzanova 512, 506 01 Jičín, p.č. 3693, 2640, k.u. Jičín	Formát:
		Měřítko:
		Datum:
Obsah :	Část dok.:	Č. výkresu:

SPIRAL spol. s.r.o.
IČO: 648 25 663, DIČ: CZ-6482 5663
Na Kuchyňce 1316, Třebechovice pod Orebem 503 46
tel: 603 231 949, 777 130 096

Hlavní projektant :	Ing. arch. Stanislav Novotný	Č. PARÉ
Navrhl a vypracoval :	Veronika Hynková	
Investor :	Královéhradecký kraj, Pivovarské náměstí 1245/2, 50003 Hradec Králové	
Stupeň dokumentace :	DPS	
Akce :		Formát: A4
Výměna potrubí vnitřního vodovodu v POO - A v Jičíně, číslo akce: ZD/19/421		Měřítko:
- Bolzanova 512, 506 01 Jičín, p.č. 3693, 2640, k.u. Jičín		Datum:
Obsah : Průvodní zpráva	Část dok.:	Č. výkresu:

A Průvodní zpráva

Obsah

A.1 Identifikační údaje.....	2
A.1.1 Údaje o stavbě.....	2
a) název stavby,.....	2
b) místo stavby – adresa, čísla popisná, katastrální území, parcelní čísla pozemků,.....	2
c) předmět dokumentace – nová stavba nebo změna dokončené stavby, trvalá nebo dočasná stavba, účel užívání stavby.....	2
A.1.2 Údaje o stavebníkovi.....	2
a) jméno, příjmení a místo trvalého pobytu (fyzická osoba) nebo.....	2
b) jméno, příjmení, identifikační číslo osoby, místo podnikání (fyzická osoba podnikající, pokud záměr souvisí s její podnikatelskou činností) nebo.....	2
c) obchodní firma nebo název, identifikační číslo osoby, adresa sídla (právnícká osoba).....	2
A.1.3 Údaje o zpracovateli společné dokumentace.....	2
a) jméno, příjmení, obchodní firma, identifikační číslo osoby, místo podnikání (fyzická osoba podnikající) nebo obchodní firma nebo název, identifikační číslo osoby, adresa sídla (právnícká osoba),.....	2
b) jméno a příjmení hlavního projektanta včetně čísla, pod kterým je zapsán v evidenci autorizovaných osob vedené Českou komorou architektů nebo Českou komorou autorizovaných inženýrů a techniků činných ve výstavbě, s vyznačeným oborem, popřípadě specializací jeho autorizace,.....	2
c) jména a příjmení projektantů jednotlivých částí společné dokumentace včetně čísla, pod kterým jsou zapsáni v evidenci autorizovaných osob vedené Českou komorou architektů nebo Českou komorou autorizovaných inženýrů a techniků činných ve výstavbě, s vyznačeným oborem, popřípadě specializací jejich autorizace.....	3
A.2 Členění stavby na objekty a technická a technologická zařízení.....	3
A.3 Seznam vstupních podkladů.....	3

Průvodní zpráva je nedílnou součástí dokumentace a při provádění stavby je třeba vždy posoudit jak textovou část, výkresovou část a rozpočtovou část dokumentace. Stavbu musí provádět odborná firma k tomu ze zákona způsobilá dle platných zákonů, norem a případných dalších závazných předpisů. Na zvlášť náročné konstrukce je třeba, aby zhotovitel stavby zpracoval výrobní/prováděcí dokumentaci a tu nechal odsouhlasit investora a projektanta. Postup výstavby musí být chronologicky zaznamenán ve stavebním deníku a případné nejasnosti v dokumentaci je třeba projednat s projektantem před započítím etapy. V případě pochybností je zhotovitel povinen kontaktovat projektanta. Projektovou dokumentaci zpracovanou v této úrovni lze použít výhradně pro účely, k jakým je určena.

A Průvodní zpráva

A.1 Identifikační údaje

A.1.1 Údaje o stavbě

a) název stavby,

Výměna potrubí vnitřního vodovodu v POO – A v Jičíně, číslo akce ZD/19/421 - Bolzanova 512, 506 01 Jičín, p.č. 3693, 2640, ku. Jičín

b) místo stavby – adresa, čísla popisná, katastrální území, parcelní čísla pozemků,

Bolzanova 512, 506 01 Jičín, p.č. 3693, 2640, ku. Jičín

Veškeré stavební záměry jsou na pozemku investora.

p.p.č. / st.p.č.	Katastrální území	Výměra m ²	Druh pozemku
3693	Jičín [659541]	4035	Zastavěná plocha a nádvoří
2640	Jičín [659541]	628	Zastavěná plocha a nádvoří

c) předmět dokumentace – nová stavba nebo změna dokončené stavby, trvalá nebo dočasná stavba, účel užívání stavby.

Jedná se o rekonstrukci stoupacího potrubí vnitřního vodovodu a související stavební práce.

A.1.2 Údaje o stavebníkovi

a) jméno, příjmení a místo trvalého pobytu (fyzická osoba) nebo

b) jméno, příjmení, identifikační číslo osoby, místo podnikání (fyzická osoba podnikající, pokud záměr souvisí s její podnikatelskou činností) nebo

c) obchodní firma nebo název, identifikační číslo osoby, adresa sídla (právnícká osoba).

Královéhradecký kraj, Pivovarské náměstí 1245/2, 50003 Hradec Králové

A.1.3 Údaje o zpracovateli společné dokumentace

a) jméno, příjmení, obchodní firma, identifikační číslo osoby, místo podnikání (fyzická osoba podnikající) nebo obchodní firma nebo název, identifikační číslo osoby, adresa sídla (právnícká osoba),

Spiral spol. s r.o., Na Kuchyňce 1316, Třebechovice pod Orebem, 503 46

b) jméno a příjmení hlavního projektanta včetně čísla, pod kterým je zapsán v evidenci autorizovaných osob vedené Českou komorou architektů nebo Českou komorou autorizovaných inženýrů a techniků činných ve výstavbě, s vyznačeným oborem, popřípadě specializací jeho autorizace,

Ing.arch. Stanislav Novotný

Na Kuchyňce 1316, Třebechovice pod Orebem, 503 46

ČKA 01080

c) jména a příjmení projektantů jednotlivých částí společné dokumentace včetně čísla, pod kterým jsou zapsáni v evidenci autorizovaných osob vedené Českou komorou architektů nebo Českou komorou autorizovaných inženýrů a techniků činných ve výstavbě, s vyznačeným oborem, popřípadě specializací jejich autorizace.

Architektonicko-stavební řešení:	Ing.arch. Stanislav Novotný, Veronika Hynková
Stavebně konstrukční řešení:	Ing.arch. Stanislav Novotný, Veronika Hynková
Požárně bezpečnostní řešení:	Jitka Moravcová
Technika prostředí staveb:	
Silnoproudá elektroinstalace:	neřeší se
Zdravotně technická instalace:	Jiří Zahradníček
Ústřední vytápění:	neřeší se
PENB:	-

A.2 Členění stavby na objekty a technická a technologická zařízení

Stavba není členěna na etapy.

A.3 Seznam vstupních podkladů

- Požadavky investora vznesené na průběžných konzultacích
- Zaměření stávajícího stavu
- ČSN, normy
- Snímek katastrální mapy
- Obhlídka na místě stavby
- Výpis z katastru nemovitostí
- Informace o vlastnictví sousedních objektů, Informace o sousedních parcelách (el. podoba <http://nahlizenidokn.cuzk.cz/>)

Dne:
30.07.2020

Vypracovala:
Veronika Hynková

Zodpovědný projektant:
Ing.arch. Stanislav Novotný

SPIRAL spol. s.r.o.
IČO: 648 25 663, DIČ: CZ-6482 5663
Na Kuchyňce 1316, Třebechovice pod Orebem 503 46
tel: 603 231 949, 777 130 096

Hlavní projektant :	Ing. arch. Stanislav Novotný	Č. PARÉ
Navrhl a vypracoval :	Veronika Hynková	
Investor :	Královéhradecký kraj, Pivovarské náměstí 1245/2, 50003 Hradec Králové	
Stupeň dokumentace :	DPS	
Akce :		Formát: A4
Výměna potrubí vnitřního vodovodu v POO - A v Jičíně , číslo akce: ZD/19/421		Měřítko:
- Bolzanova 512, 506 01 Jičín, p.č. 3693, 2640, k.u. Jičín		Datum:
Obsah : Souhrnná technická zpráva	Část dok.:	Č. výkresu:

Obsah

OBSAH.....	1
A) IDENTIFIKAČNÍ ÚDAJE STAVBY A INVESTORA, PŘEHLED PODKLADŮ.....	1
A.1 IDENTIFIKAČNÍ ÚDAJE STAVBY A INVESTORA.....	1
A.2 PŘEHLED VÝCHOZÍCH PODKLADŮ.....	2
A.3 SOULAD DOKUMENTACE S PRÁVNÍMI PŘEDPISY A VYHLÁŠKAMI.....	2
B) STÁVAJÍCÍ STAV - TECHNICKÉ A KONSTRUKČNÍ ŘEŠENÍ OBJEKTU.....	2
B.1 SVISLÉ OBOVODOVÉ KONSTRUKCE JÁDRA.....	2
B.2 POVRCHOVÉ ÚPRAVY.....	2
B.3 REVIZNÍ DVÍŘKA.....	3
B.4 TZB ROZVODY.....	3
B.5 PODHLED.....	3
C) DEMOLIČNÍ PRÁCE.....	3
C.1 NAKLÁDÁNÍ S ODPADY.....	3
D) NOVÉ KONSTRUKCE.....	4
D.1 SVISLÉ OBOVODOVÉ KONSTRUKCE JÁDRA.....	4
D.2 POVRCHOVÉ ÚPRAVY.....	4
D.3 REVIZNÍ DVÍŘKA.....	4
D.4 TZB ROZVODY.....	4
D.5 PODHLED.....	4
E) VLIV OBJEKTU A JEHO UŽÍVÁNÍ NA ŽIVOTNÍ PROSTŘEDÍ A ŘEŠENÍ PŘÍPADNÝCH NEGATIVNÍCH VLIVŮ.....	4
F) DODRŽENÍ OBECNÝCH TECHNICKÝCH POŽADAVKŮ NA VÝSTAVBU.....	4
G) ZÁVĚR.....	4

a) Identifikační údaje stavby a investora, přehled podkladů

a.1 Identifikační údaje stavby a investora

název stavby

Výměna potrubí vnitřního vodovodu v POO – A v Jičíně, číslo akce ZD/19/421 - Jičín, Bolzanova 512, 506 01 Jičín, p.č. 3 693, 2 640, k.u. Jičín

Investor

Královéhradecký kraj, Pivovarské náměstí 1245/2, 50003 Hradec Králové

místo stavby - adresa, čísla popisná, katastrální území, parcelní čísla pozemků -

Jičín, Bolzanova 512, 506 01 Jičín, p.č. 3 693, 2 640, k.u. Jičín

Veškeré stavební záměry jsou na pozemku investora, zájmový objekt pro opravy je umístěn na st.p.č. 3 693.

p.p.č. / st.p.č.	Katastrální území	Výměra m ²	Druh pozemku
3 693	Jičín [659541]	4035	Zas. Plocha a nádvoří
2 640	Jičín [659541]	628	Zas. Plocha a nádvoří

a.2 Přehled výchozích podkladů

- Požadavky investora vznesené na průběžných konzultacích
- Zaměření stávajícího stavu
- Snímek katastrální mapy
- Výpis z katastru nemovitostí
- Obhlídka na místě stavby
- Mapové podklady obecně přístupné na internetu
- Platné ČSN a další legislativní předpisy

a.3 Soulad dokumentace s právními předpisy a vyhláškami

Dokumentace je v souladu s příslušnými předpisy, normami ČSN, vyhláškou č. 268 /2009 o technických požadavcích na stavby

b) Stávající stav - technické a konstrukční řešení stoupaček

Konstrukční a technické řešení je popsáno dle obecné prohlídky objektu. Při demoličních pracích může být skutečnost jiná vůči předpokladu, proto si projektant vyhrazuje právo na úpravu dokumentace při zjištění těchto odchylek během stavby.

a.4 Svislé obvodové konstrukce jádra

Opláštění jednotlivých jader je zhotoveno z SDK desek a roštu s užitím minerální vaty mezi deskami.

a.5 Povrchové úpravy

V místě osazení zařizovacích předmětů se nachází stávající obklad– rozměry viz. výkresová část. Veškeré konstrukce s opláštěním z SDK desek jsou opatřeny malbou.

Konstrukce zděné jsou opatřeny omítkou, štukem a malbou.

a.6 Revizní dvířka

V opláštění jader jsou umístěna revizní dvířka na každém podlaží pro přístup k uzávěrům a v 1.NP dvířka pro kontrolu protipožární ucpávky

a.7 TZB rozvody

Z vnitřního prostoru jader jsou v přílehlé stěně vedeny další rozvody TZB. Vedení vodovodu rekonstruuje až k vyústění u zařízení předmětu. Zbývající vedení TZB zachováváme ve stávajícím stavu, při demolici nesmí dojít k jejich poškození.

a.8 Podhled

Konstrukce jsou momentálně vizuálně znehodnoceny, proto dojde k jejich výměně v místech poškození. V případě ležatého vedení potrubí budou podhledy rozkryty.

c) Demoliční práce

V objektu jsou navrženy drobné demoliční práce z důvodů rekonstrukce vodovodního potrubí. Demoliční práce budou prováděny tak, aby po celou dobu procesu (odstranění obkladu, vybourání, osazení nového vedení vodovodu, zpětného osazení zařízení předmětů a obkladu) byla konstrukce stabilní a neohrožovala ostatní konstrukce. Níže jsou popsány základní demoliční práce. U jader, která projdou rekonstrukcí (viz. výkresová část) nastane sejmutí obkladu, vybourání otvoru o příslušných rozměrech (viz. výkres příslušného jádra), popřípadě demontáž stávajících zařízení předmětů. Obklad je nutno odstranit s vědomím jeho zpětného použití, tudíž nejlépe v celistvém stavu bez poškození povrchové úpravy. Stávající revizní dvířka budou demontována. Zařízovací předměty se demontují a uskladní tak, aby nedošlo k jejich poškození.

Při demolicích bude suť pravidelně odklízena z objektu, aby nedocházelo k nadměrnému přitěžování stávajících konstrukcí. Veškeré demoliční práce budou prováděny drobnou technikou, dočistění bude provedeno ručně. Demoliční práce se doporučuje provádět shora dolů. Veškeré demoliční práce jsou navrženy tak, aby byl pro nové konstrukce, nové skladby a nové využití splněny příslušné předpisy, pokud to stávající konstrukce umožňují.

Zhotoviteli se doporučuje vypracování harmonogramu demoličních prací. Kvůli nepřetržitému provozu nemocnice je nutné vypracovat časový plán prací a dodržovat veškeré jeho podmínky včetně časového omezení stanoveného jednotlivými odděleními. Je nutné pracovat s co nejmenší hlučností a náročností na prostor.

Po kompletních demoličních pracích zhotovitel stavby provede kontrolu všech konstrukcí a vyhodnotí soupis jejich poruch, degradace či odchylky vůči předpokladu. Tento soupis bude předán projektantovi stavby. V případě nově zjištěných okolností vůči projektu demolic budou práce okamžitě zastaveny a bude kontaktován projektant stavby. Konstrukční a technické řešení je popsáno dle obecné prohlídky objektu, ostatní sondy v konstrukcích nebyly provedeny a vychází se z předpokladů. Při demoličních pracích může být skutečnost jiná vůči předpokladu, proto si projektant vyhrazuje právo na úpravu dokumentace při zjištění těchto odchylek během stavby.

a.9 Nakládání s odpady

Odpady ze stavební činnosti budou důsledně zařazeny podle druhu a kategorií, tříděny a odstraněny vhodným způsobem (zajistí dodavatel stavby). Odpad po vytrídění nebezpečných složek bude v maximální míře recyklován.

Svislá doprava suti (pouze z drážek) a materiálu bude zajištěna uzavřenými dopravními trasami, aby nedošlo k zatěžování okolí prachem. Při odvozu suti bude provedeno plachtování nákladu.

S veškerým odpadem, vznikajícím při výstavbě objektu, bude nakládáno ve smyslu Zákona č. 185/2001 Sb. o odpadech, (§ 16 odst. 1 písm. e). Odpad bude dle tohoto zákona tříděn, shromažďován a likvidován dle jednotlivých druhů a kategorií stanovených vyhláškou MŽP č. 381/2001 Sb. Dodavatel stavby zajistí manipulaci tímto odpadem dle platných předpisů.

d) Nové konstrukce

Po demoličních pracích jsou připraveny instalační šachty pro výměnu vodovodního potrubí. Po výměně a kontrole vodovodního potrubí se demolované otvory zapraví novými SDK deskami s minerální vatou a obkladem (viz. výkresová část) Pro zpětné osazení zařízení předmětů budou vloženy příčné profily do skeletu příčky. Do opláštění příčky budou umístěna, cca 1,2 – 1,3m nad podlahou, revizní dvířka 400x400mm. Obklad stěny se provede z původních zachovalých obkladů a bude doplněn novými vzhledově a rozměrově téměř totožnými obklady. Vzhled a rozměry budou konzultovány s projektantem. Proběhne osazení stávajících zařízení předmětů a osazení nových baterií.

a.10 Svislé obvodové konstrukce jádra

Doplňné demolované části obvodové konstrukce jádra jsou zhotoveny z SDK desek, roštu a minerální vaty. Konstrukce bude zapravena tak, aby byla minimálně znatelná nová část konstrukce.

a.11 Povrchové úpravy

V místě osazení zařizovacích předmětů jsou svislé konstrukce opatřeny obkladem. (rozměry viz. výkresová část) Obklad bude proveden z obkladů, které nebyly při demolici nijak poškozeny. Chybějící partie budou doplněny novými obklady, odsouhlasenými projektantem. Nové obklady budou v téměř totožném dekoru i rozměrech jako stávající obklad.

Veškeré nové i stávající konstrukce budou opatřeny novou výmalbou.

a.12 Revizní dvířka

V nově zhotovených konstrukcích budou umístěna nová revizní dvířka o rozměrech 400x400mm. Dvířkabudou osazena cca 1,2 – 1,3 m nad podlahou (spodní hrana).

a.13 TZB rozvody

Rozvody vodovodu budou zrekonstruovány a zapraveny do svislých konstrukcí. Veškeré napojení zařizovacích předmětů bude opatřeno novými bateriemi nebo ventily. Zařizovací předměty budou napojeny na stávající rozvody kanalizace.

Zbylé rozvody TZB budou zachovány a znovu zapraveny do nových konstrukcí.

a.14 Podhled

Podhledy v místech vedení ležatého rozvodu budou zapraveny do původního stavu. U minerálních podhledů budou stávající desky nahrazeny novými.

e) Vliv objektu a jeho užívání na životní prostředí a řešení případných negativních vlivů

Navrhované úpravy nejsou zdrojem negativního zatížení životního prostředí.

f) Závěr

Veškeré kóty a rozměry budou ověřeny na stavbě, v případě zjištěných rozdílů bude informován projektant.

Zjištěné rozdíly mezi skutečným zjištěným stavem a touto dokumentací budou neprodleně oznámeny příslušným autorům projektu.

Veškerá výrobní dokumentace vč. vzorků finálních materiálů bude průběžně konzultována s TDI, projektantem stavební, eventuálně statické části a měla by vždy podléhat schválení investora.

Jakékoliv změny či nejasnosti je třeba konzultovat s projektantem. Navržené materiály není možné zaměňovat bez souhlasu projektanta, kromě materiálů kde je výslovně uvedeno, že mohou být zaměněny nebo použity dle návrhu dodavatele.

Veškeré práce mohou provádět pouze proškolení pracovníci a firmy s potřebnou způsobilostí k daným pracím. Použité materiály a technologie využívat v souladu s doporučením výrobce (technickým listem výrobku).

Projektant upozorňuje na nezbytnost dodržení obecně známých technologických přestávek u mokrých procesů (podlahy, omítky, ŽB konstrukce) nejen s ohledem na nárůst minimální pevnosti, ale i na potřebné vyschnutí pro další práce, zejména pokud práce budou probíhat v zimním období. V případě nejasností rozhodují platné ČSN a technologický předpis výrobce.

Při všech pracích je nutné dodržovat příslušné ČSN, související normy a technologické předpisy a platné bezpečnostní předpisy a nařízení, zejména vyhl. č. 591/2006 včetně jednotlivých novelizací. O průběhu stavby bude veden stavební deník.

Při provádění veškerých stavebních prací je třeba se řídit závaznými ustanoveními platných norem a podmínkami bezpečnosti práce obsažené v Zákoníku práce, vyhlášku Českého úřadu bezpečnosti práce a Českého báňského úřadu

o bezpečnosti práce a technických zařízeních při stavebních pracích č. 324 z 31.7.1990 a předpisy zde citované, vyhlášku ČÚBP č. 48/82 – část 1, 2, 12 a 13 a zákon ČNR č. 133/85 Sb. a prováděcí vyhlášku MV č. 37/86 Sb.

Stavbu budou provádět osoby s příslušnou odborností a zkušeností, bude respektován zák. 183/2006 Sb.. Vedení stavby bude prováděno v souladu s §9 Vyhlášky Ministerstva pro místní rozvoj č. 526/2006 Sb. upravující některá ustanovení stavebního zákona ve věcech stavebního řádu.

Stavba, jednotlivé konstrukce budou realizovány podle dokumentace. Na uvedené dílčí části dokumentace bude v případě potřeby vypracována výrobní dokumentace s tím, že vzhledem k relativní složitosti objektu je nezbytně nutné veškeré rozměry stavby, resp. jejich konstrukcí kontrolovat přeměřením in situ. Veškeré odchylky budou řešeny ve spolupráci s projektantem včetně návazností na ostatní profese, záznam bude proveden do stavebního deníku. Dosažení stupně jakosti požadované projektem je podmínkou pro doložení potřebné spolehlivosti stavby. Všichni zúčastnění pracovníci musí být s předpisy seznámeni před zahájením prací. Dále jsou povinni používat při práci předepsané pracovní pomůcky podle směrnic MSv. ze dne 9.12.1986 a podle uvedených předpisů.

Dále je třeba ohraničit staveniště včetně výstražných tabulek se zákazem vstupu všem nepovolaným osobám na vstupech. Pro veškeré zařízení, která vyžadují ohlášení stavebnímu úřadu, toto zajistí prováděcí firma.

Tato dokumentace nenahrazuje dílenskou dokumentaci!

Dne:

30.07.2020

Vypracovala:

Veronika Hynková

Zodpovědný projektant:

Ing.arch. Stanislav Novotný

VÝKRESOVÁ ČÁST JÁDRO Č.V104

- 1.PP POLOHA JÁDRA V104
- 1.NP POLOHA JÁDRA V104
- 2.NP POLOHA JÁDRA V104
- 3.NP POLOHA JÁDRA V104
- 4.NP POLOHA JÁDRA V104
- PŮDORYS JÁDRA V104
- ŘEZ A POHLED JÁDRA V104

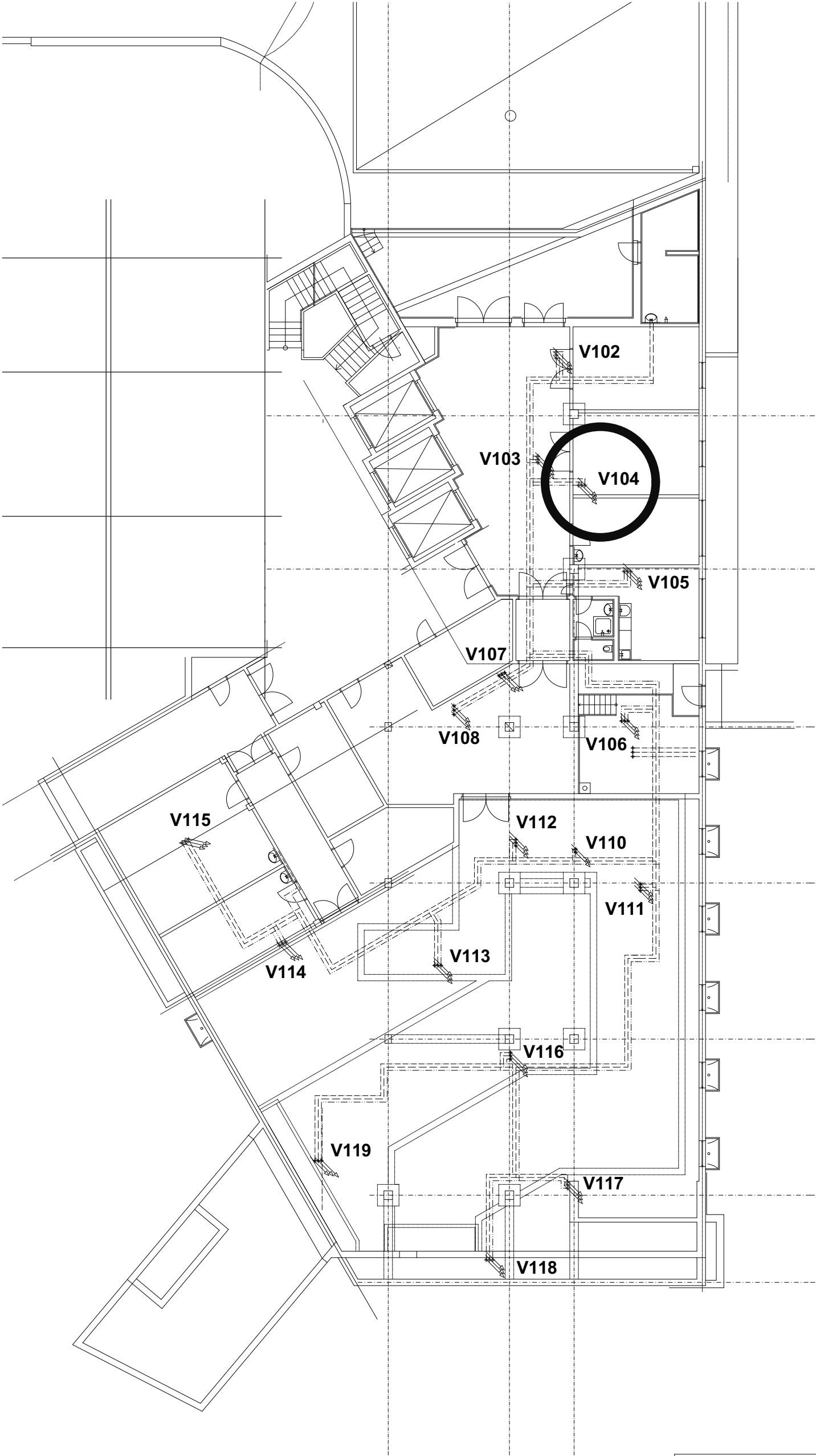
SPIRAL spol. s.r.o.

IČO: 648 25 663, DIČ: CZ-6482 5663
Na Kuchyňce 1316, Třebechovice pod Orebem 503 46
tel: 603 231 949, 777 130 096

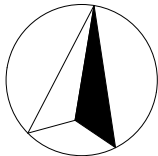
Hlavní projektant :	Ing. arch. Stanislav Novotný	Č. PARÉ
Navrhl a vypracoval :	Veronika Hynková	
Investor :	Královéhradecký kraj, Pivovarské náměstí 1245/2, 50003 Hradec Králové	
Stupeň dokumentace :	DPS	
Akce :		Formát:
Výměna potrubí vnitřního vodovodu v POO - A v Jičíně , číslo akce: ZD/19/421		Měřítko:
- Bolzanova 512, 506 01 Jičín, p.č. 3693, 2640, k.u. Jičín		Datum:
Obsah : Výkresová část	Část dok.:	Č. výkresu:

1.PP Poloha jádra V104

1:200



S

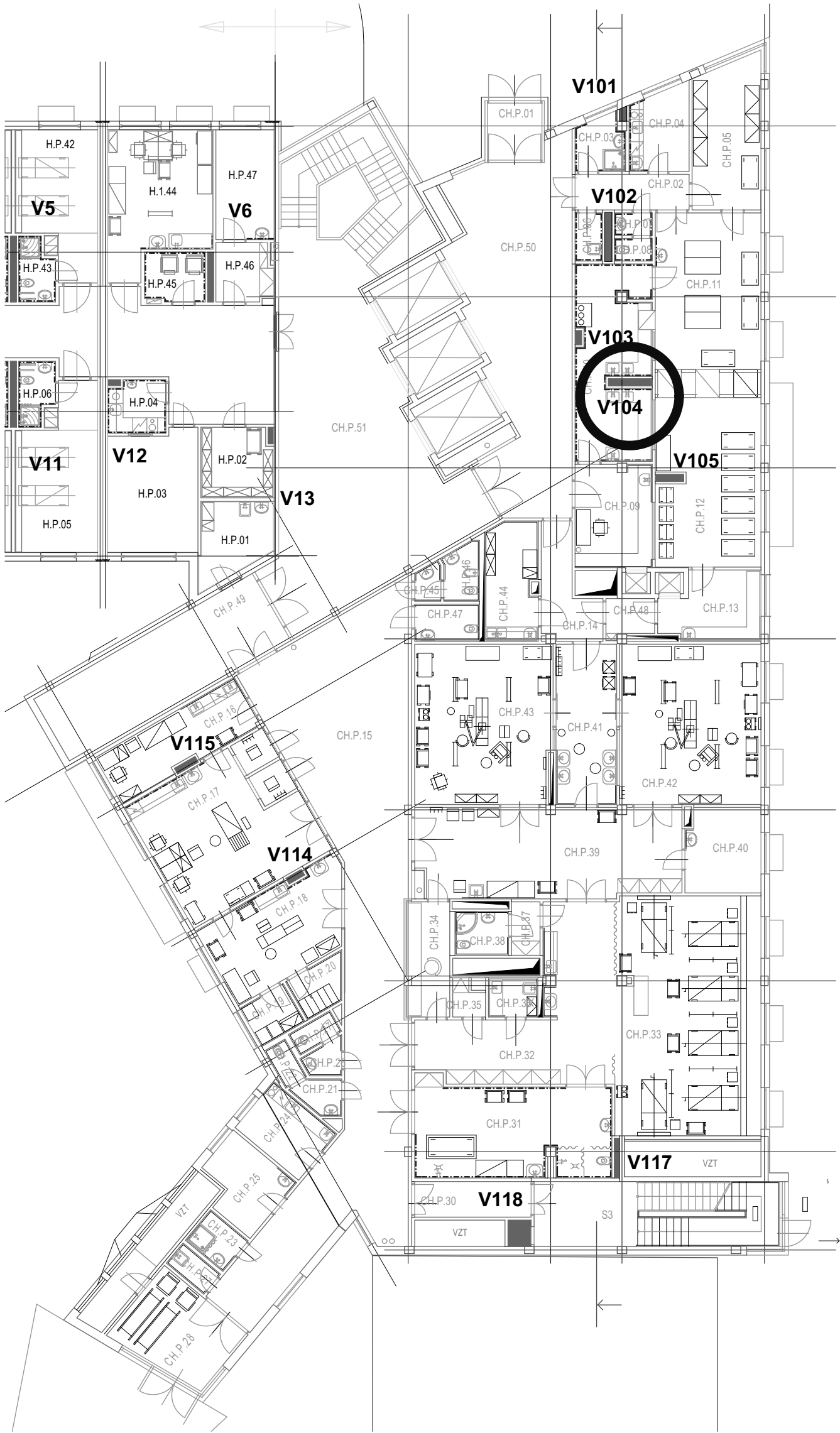


SPIRAL spol. s.r.o.
IČO: 648 25 663, DIČ: CZ-6482 5663
Na Kuchyňce 1316, Třebechovice pod Orebem 503 46
tel: 603 231 949, 777 130 096

Hlavní projektant :	Ing. arch. Stanislav Novotný	Č. PARÉ
Navrhl a vypracoval :	Veronika Hynková	
Investor :	Královéhradecký kraj, Pivovarské náměstí 1245/2, 50003 Hradec Králové	
Stupeň dokumentace :	DPS	
Akce :		Formát: A3
Výměna potrubí vnitřního vodovodu v POO - A v Jičíně , číslo akce: ZD/19/421		Měřítko: 1:200
- Bolzanova 512, 506 01 Jičín, p.č. 3693, 2640, k.u. Jičín		Datum:
Obsah : 1.PP Poloha jádra V104		Č. výkresu:
		Část dok.:

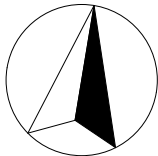
1.NP Poloha jádra V104

1:200



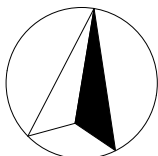
S

SPIRAL spol. s.r.o.
IČO: 648 25 663, DIČ: CZ-6482 5663
Na Kuchyňce 1316, Třebechovice pod Orebem 503 46
tel: 603 231 949, 777 130 096



Hlavní projektant :	Ing. arch. Stanislav Novotný	Č. PARÉ
Navrhl a vypracoval :	Veronika Hynková	
Investor :	Královéhradecký kraj, Pivovarské náměstí 1245/2, 50003 Hradec Králové	
Stupeň dokumentace :	DPS	
Akce :		Formát: A3
Výměna potrubí vnitřního vodovodu v POO - A v Jičíně , číslo akce: ZD/19/421 - Bolzanova 512, 506 01 Jičín, p.č. 3693, 2640, k.u. Jičín		Měřítko: 1:200
		Datum:
Obsah : 1.NP Poloha jádra V104	Část dok.:	Č. výkresu:

1:200

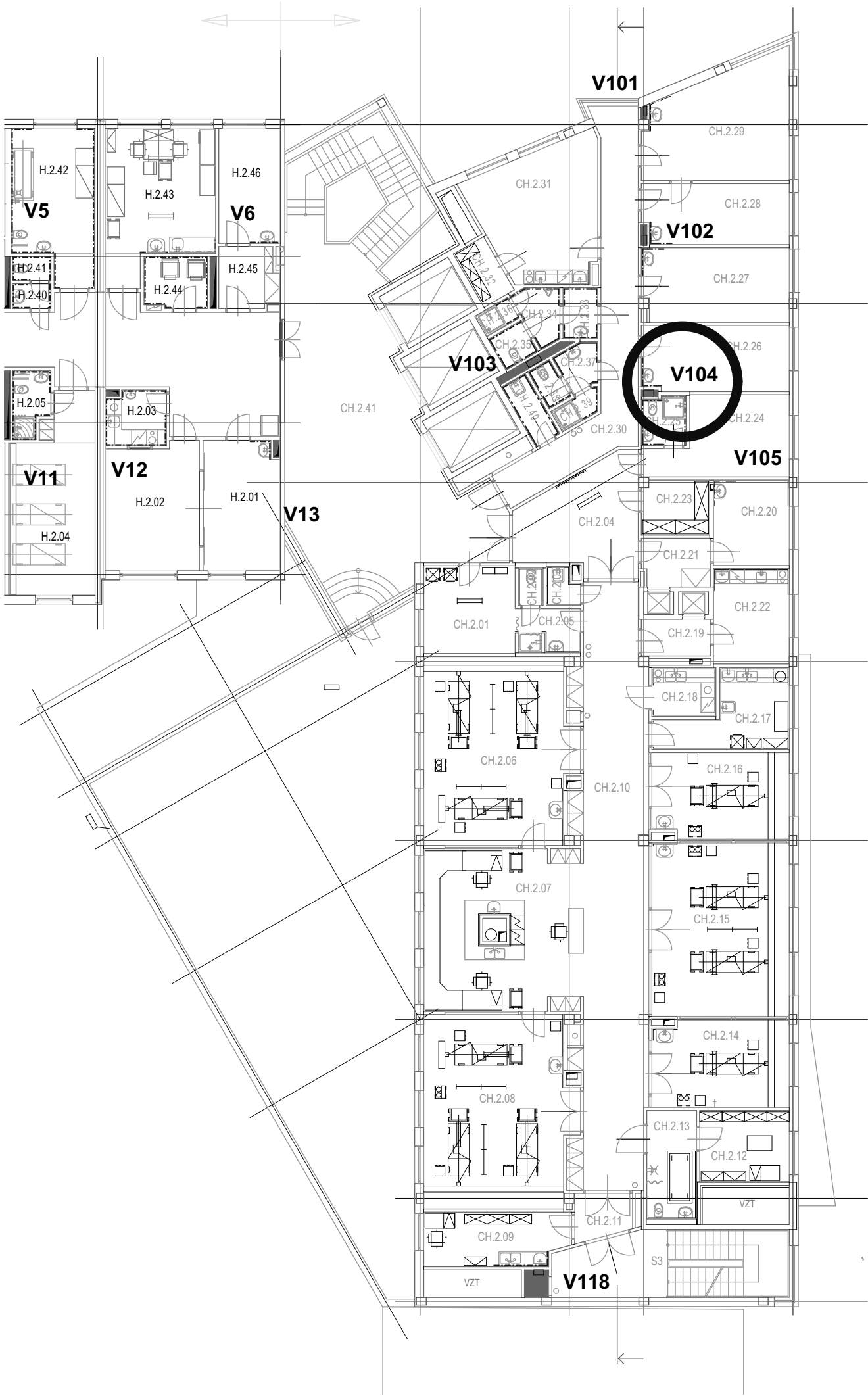


SPIRAL spol. s.r.o.
IČO: 648 25 663, DIČ: CZ-6482 5663
Na Kuchyňce 1316, Trebechovice pod Orebem 503 46
tel: 603 231 949, 777 130 096

Hlavní projektant :	Ing. arch. Stanislav Novotný	Č. PARÉ
Navrhl a vypracoval :	Veronika Hynková	
Investor :	Královéhradecký kraj, Pivovarské náměstí 1245/2, 50003 Hradec Králové	
Stupeň dokumentace :	DPS	
Akce :		
Výměna potrubí vnitřního vodovodu v POO - A v Jičíně , číslo akce: ZD/19/421 - Bolzanova 512, 506 01 Jičín, p.č. 3693, 2640, k.u. Jičín		Formát: A3
		Měřítko: 1:200
		Datum:
Obsah : 2.NP Poloha jádra V104		Část dok.:
		Č. výkresu:

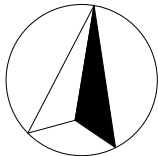
3.NP Poloha jádra V104

1:200



S

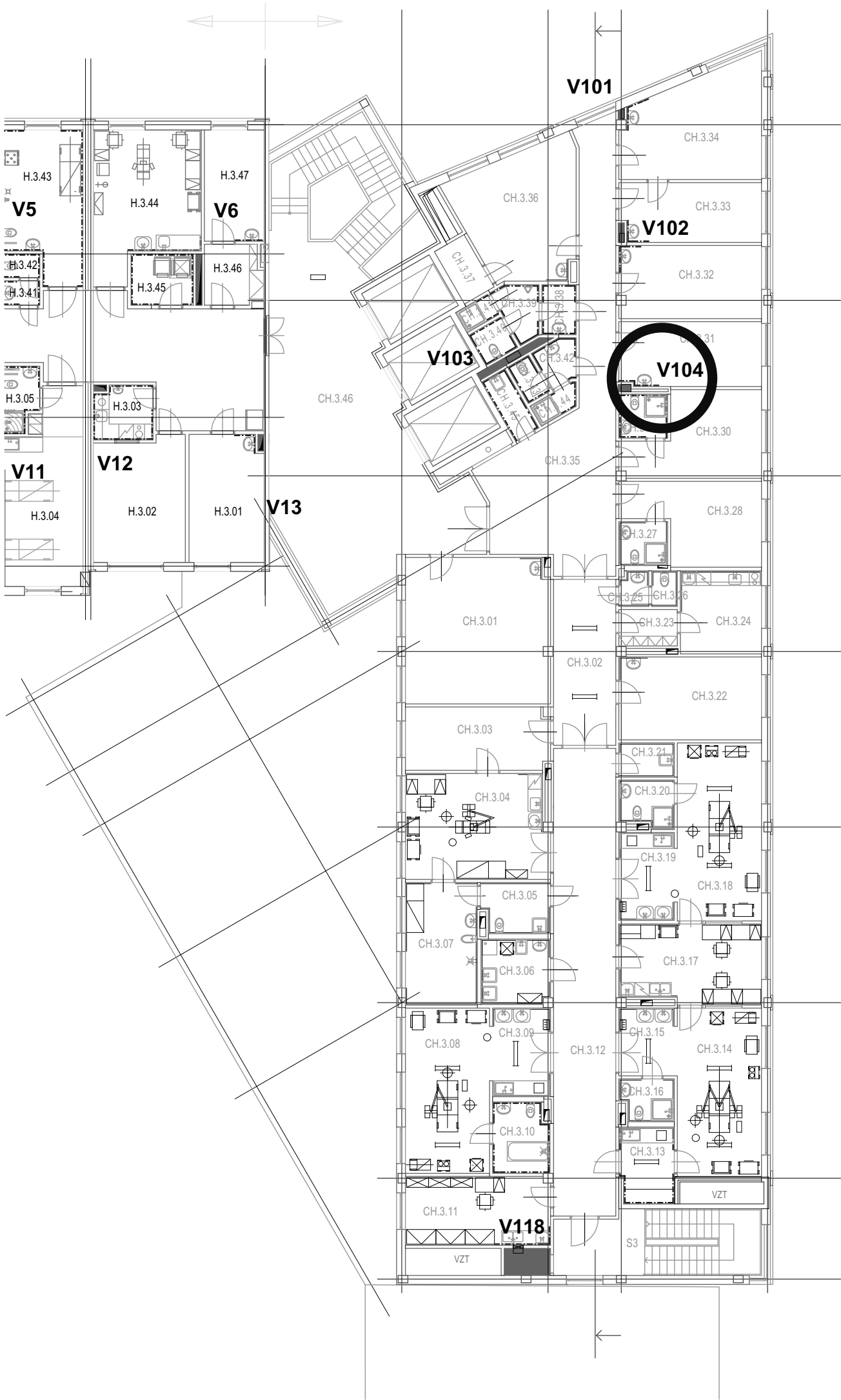
SPIRAL spol. s.r.o.
IČO: 648 25 663, DIČ: CZ-6482 5663
Na Kuchyňce 1316, Třebechovice pod Orebem 503 46
tel: 603 231 949, 777 130 096



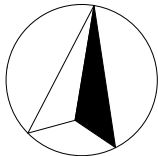
Hlavní projektant :	Ing. arch. Stanislav Novotný	Č. PARÉ
Navrhl a vypracoval :	Veronika Hynková	
Investor :	Královéhradecký kraj, Pivovarské náměstí 1245/2, 50003 Hradec Králové	
Stupeň dokumentace :	DPS	
Akce :		Formát: A3
Výměna potrubí vnitřního vodovodu v POO - A v Jičíně , číslo akce: ZD/19/421 - Bolzanova 512, 506 01 Jičín, p.č. 3693, 2640, k.u. Jičín		Měřítko: 1:200
		Datum:
Obsah : 3.NP Poloha jádra V104		Část dok.: Č. výkresu:

4.NP Poloha jádra V104

1:200



S



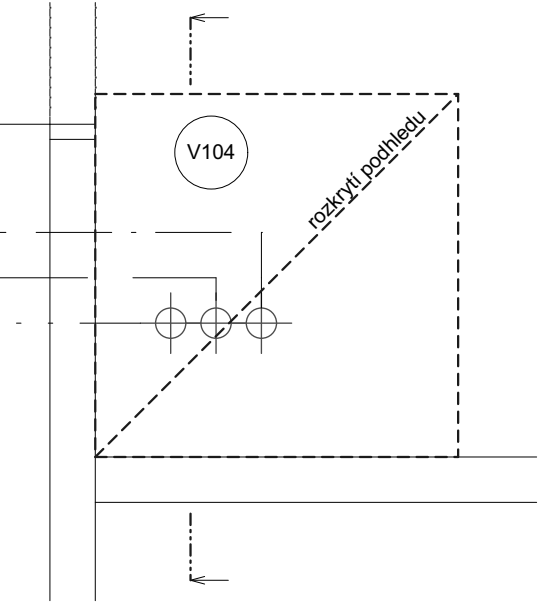
SPIRAL spol. s.r.o.
IČO: 648 25 663, DIČ: CZ-6482 5663
Na Kuchyňce 1316, Třebechovice pod Orebem 503 46
tel: 603 231 949, 777 130 096

Hlavní projektant :	Ing. arch. Stanislav Novotný	Č. PARÉ
Navrhl a vypracoval :	Veronika Hynková	
Investor :	Královéhradecký kraj, Pivovarské náměstí 1245/2, 50003 Hradec Králové	
Stupeň dokumentace :	DPS	
Akce :		Formát: A3
Výměna potrubí vnitřního vodovodu v POO - A v Jičíně , číslo akce: ZD/19/421		Měřítko: 1:200
- Bolzanova 512, 506 01 Jičín, p.č. 3693, 2640, k.u. Jičín		Datum:
Obsah : 4.NP Poloha jádra V104		Č. výkresu:
		Část dok.:

Půdorys jádra V104

1:25

1.PP



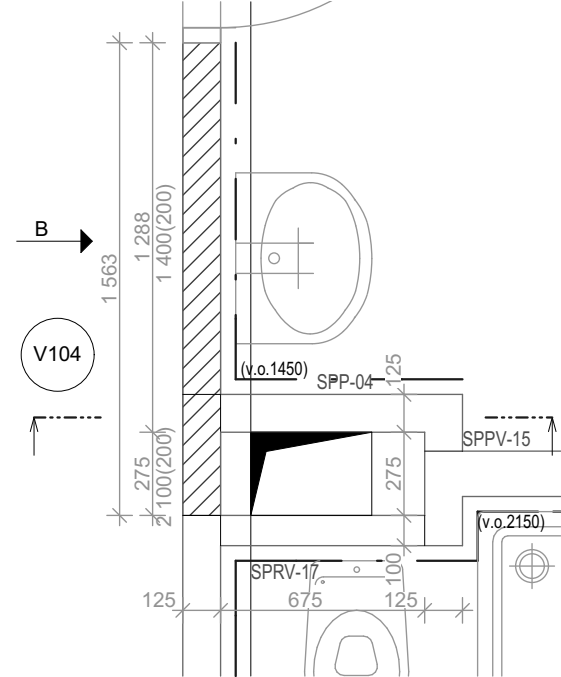
V104 - 1.PP

- rozkrytí stávajících minerálních podhledů (1,2mx1,2m)
- zakrytí podlah ochrannou folií
- vývrt otvorů ve stropní konstrukci

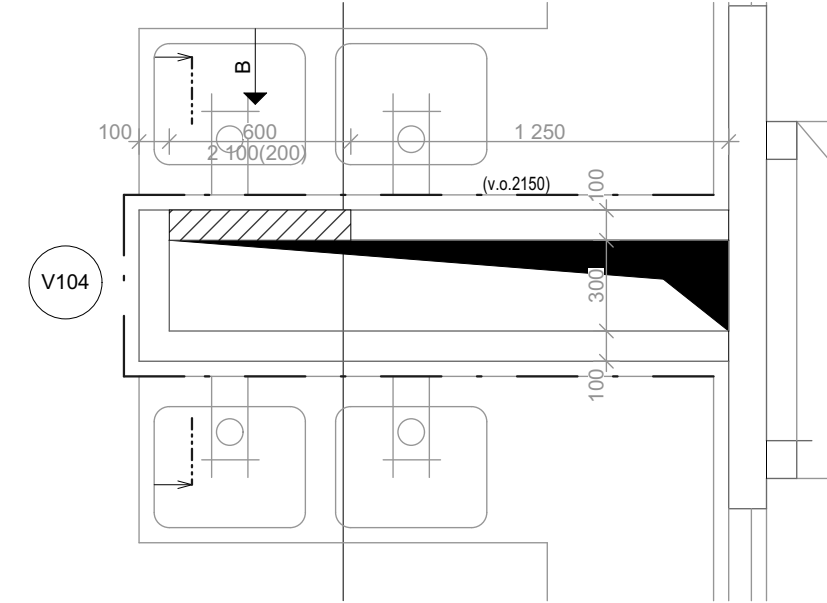
- zapravení podhledů - (nové 4 desky min. pohledu)

- likvidace sutin
- úklid

3.NP



1.NP



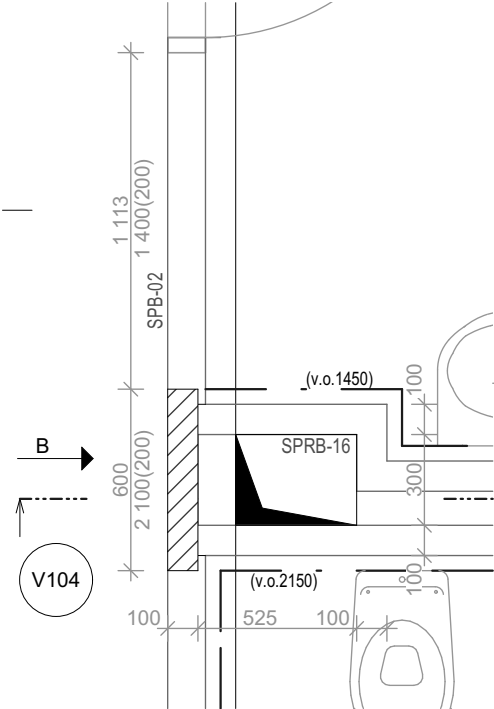
V104 - 1.NP

- demolice části stávající příčky (viz. výkresová část)
- odstranění stávajícího obkladu na celou jeho výšku
- demontáž zařizovacích předmětů a nábytku
- zakrytí nábytku, podlah a zařizovacích předmětů ochrannou folií, stěhování zařízení, nábytku
- vývrt otvorů ve stropní konstrukci

- zapravení svislé konstrukce
- oprava obkladu na celou jeho výšku
- umístění nových revizních dvířek 400x400
- usazení rohové lišty
- usazení nových zařizovacích předmětů

- likvidace sutin
- úklid, stěhování zařízení a nábytku

4.NP



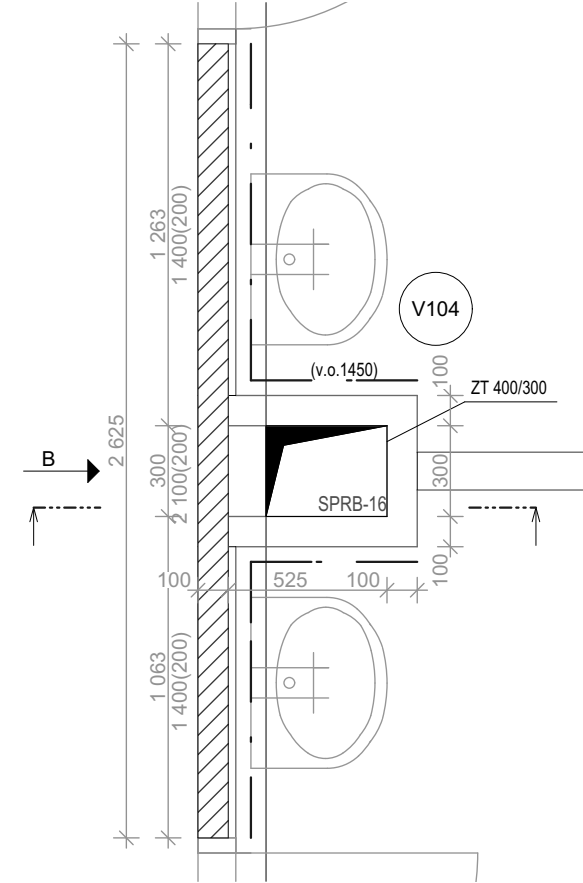
V104 - 4.NP

- demolice části stávající příčky (viz. výkresová část)
- demontáž umyvadla a baterie
- odstranění stávajícího obkladu v blízkosti baterie
- zakrytí nábytku, podlah a zařizovacích předmětů ochrannou folií, stěhování zařízení, nábytku
- vývrt otvorů ve stropní konstrukci

- zapravení svislé konstrukce
- oprava obkladu (obkladů 60x30)
- umístění nových revizních dvířek 400x400
- umístění nového umyvadla, baterie

- likvidace sutin
- úklid, stěhování zařízení a nábytku

2.NP



V104 - 2.NP

- demolice části stávající příčky (viz. výkresová část)
- demontáž umyvadla a baterie
- odstranění stávajícího obkladu v blízkosti baterie
- zakrytí nábytku, podlah a zařizovacích předmětů ochrannou folií, stěhování zařízení, nábytku
- vývrt otvorů ve stropní konstrukci
- odstranění revizních dvířek

- zapravení svislé konstrukce
- oprava obkladu (obkladů 60x40)
- umístění nových revizních dvířek 400x400
- umístění nového umyvadla, baterie

- likvidace sutin
- úklid, stěhování zařízení a nábytku

V104 - 3.NP

- demolice části stávající příčky (viz. výkresová část)
- demontáž umyvadla a baterie
- odstranění stávajícího obkladu v blízkosti baterie
- zakrytí nábytku, podlah a zařizovacích předmětů ochrannou folií, stěhování zařízení, nábytku
- vývrt otvorů ve stropní konstrukci

- zapravení svislé konstrukce
- oprava obkladu (obkladů 60x30)
- umístění nových revizních dvířek 400x400
- umístění nového umyvadla, baterie

- likvidace sutin
- úklid, stěhování zařízení a nábytku

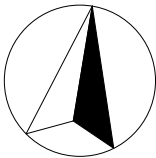
LEGENDA MATERIÁLŮ:

	stávající konstrukce
	demolovaná/zapravená část konstrukce

POZNÁMKY:

- odstranění stávajícího obkladu bude provedeno s ohledem na jejich opakované použití
- neporušené obklady budou uskladněny a znovu použity
- poškozené obklady budou nahrazeny novými s podobným vzhledem i rozměry
- revizní dvířka 400x400 jsou osazeny cca 1,2-1,3m od podlahy (spodní hrana)
- při zpětné montáži zařizovacích předmětů bude přidán vodorovný profil pro jejich uchycení
- při zpětném zapravování příčky bude navržena, popřípadě doplněna minerální vata (jež je součástí skladby příčky)

S



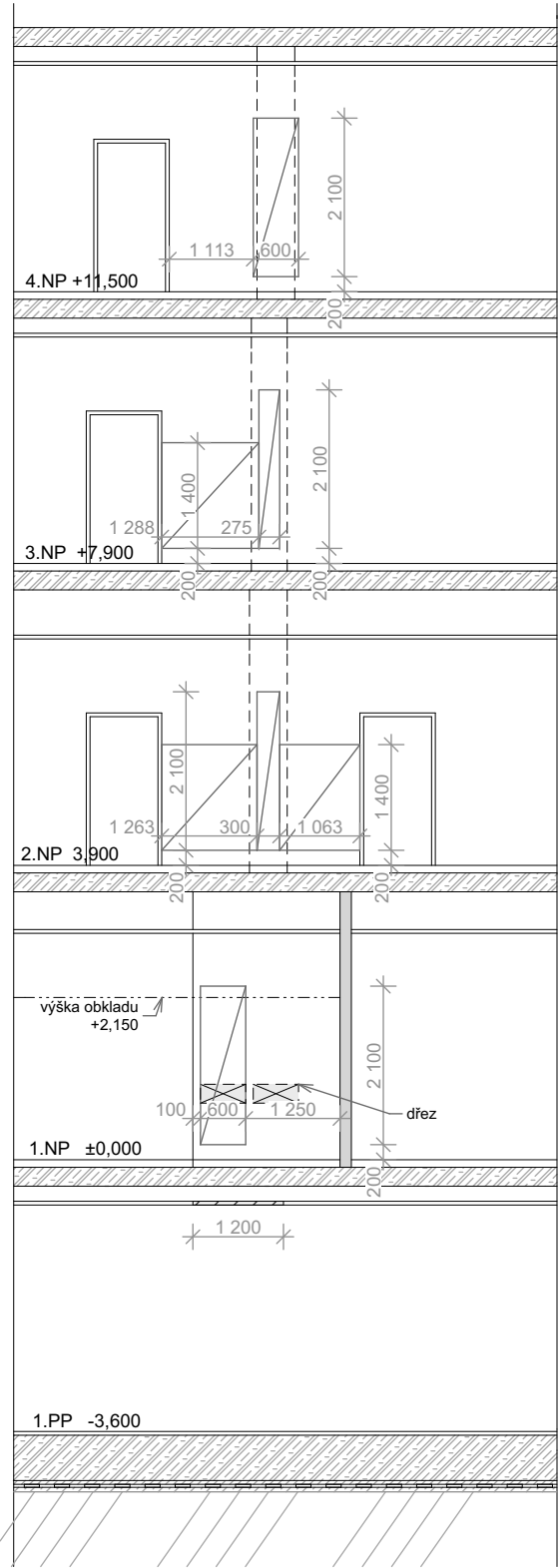
SPIRAL spol. s r.o. IČO: 648 25 663, DIČ: CZ-6482 5663 Na Kuchyňce 1316, Třebechovice pod Orebem 503 46 tel: 603 231 949, 777 130 096

Hlavní projektant :	Ing. arch. Stanislav Novotný	Č. PARÉ
Navrhl a vypracoval :	Veronika Hynková	
Investor :	Královéhradecký kraj, Pivovarské náměstí 1245/2, 50003 Hradec Králové	
Stupeň dokumentace :	DPS	
Akce :		Formát: A3
Výměna potrubí vnitřního vodovodu v POO - A v Jičíně, číslo akce: ZD/19/421		Měřítka: 1:25
- Bolzanova 512, 506 01 Jičín, p.č. 3693, 2640, k.u. Jičín		Datum:
Obsah : Půdorys jádra V104		Část dok.:
		Č. výkresu:

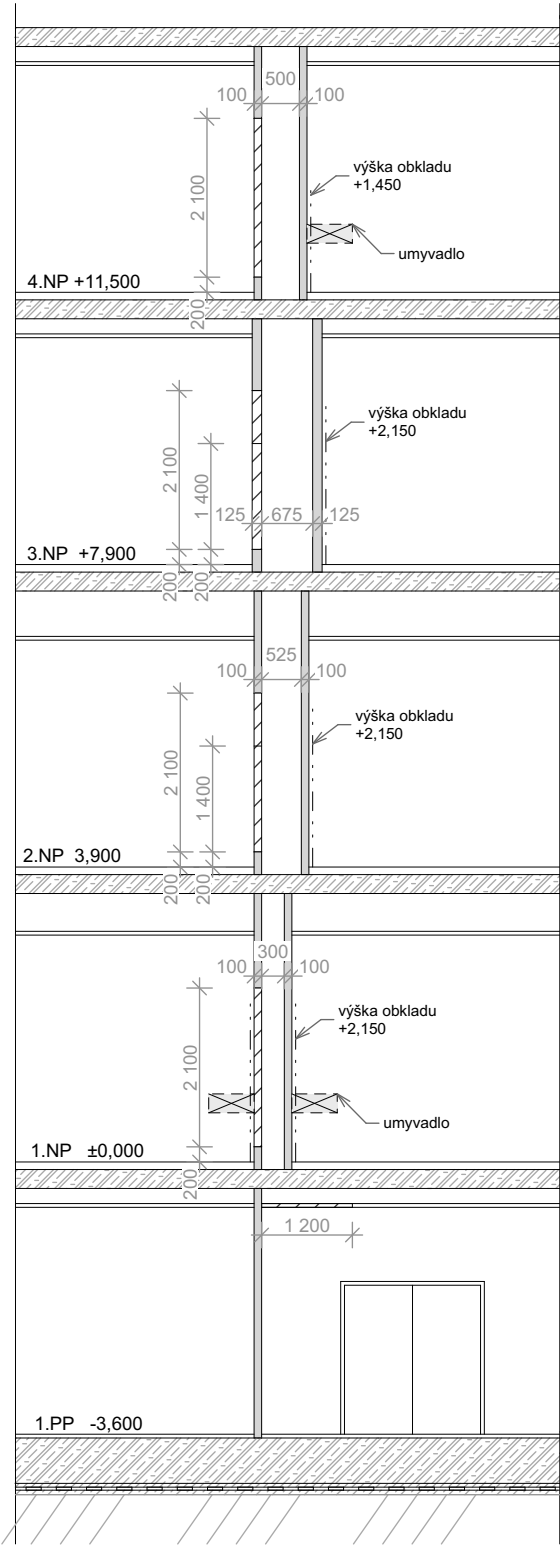
Řez a pohled jádra V104

1:100

POHLED:



ŘEZ:



POZNÁMKY:

V104 - 1.PP

- rozkrýt stávajících minerálních podhledů (1,2mx1,2m)
- zakrýtí podlah ochrannou folií
- vývrt otvorů ve stropní konstrukci

- zapravení podhledů - (nové 4 desky min. pohledu)

- likvidace sutin
- úklid

V104 - 1.NP

- demolice části stávající příčky (viz. výkresová část)
- odstranění stávajícího obkladu na celou jeho výšku
- demontáž zařizovacích předmětů a nábytku
- zakrýtí nábytku, podlah a zařizovacích předmětů ochrannou folií, stěhování zařízení, nábytku
- vývrt otvorů ve stropní konstrukci

- zapravení svislé konstrukce
- oprava obkladu na celou jeho výšku
- umístění nových revizních dvířek 400x400
- usazení rohové lišty
- usazení nových zařizovacích předmětů

- likvidace sutin
- úklid, stěhování zařízení a nábytku

V104 - 2.NP

- demolice části stávající příčky (viz. výkresová část)
- demontáž umyvadla a baterie
- odstranění stávajícího obkladu v blízkosti baterie
- zakrýtí nábytku, podlah a zařizovacích předmětů ochrannou folií, stěhování zařízení, nábytku
- vývrt otvorů ve stropní konstrukci
- odstranění revizních dvířek

- zapravení svislé konstrukce
- oprava obkladu (obkladů 60x40)
- umístění nových revizních dvířek 400x400
- umístění nového umyvadla, baterie

- likvidace sutin
- úklid, stěhování zařízení a nábytku

LEGENDA MATERIÁLŮ:



stávající konstrukce



demolovaná/zapravená část konstrukce



stávající konstukce v řezu

V104 - 3.NP

- demolice části stávající příčky (viz. výkresová část)
- demontáž umyvadla a baterie
- odstranění stávajícího obkladu v blízkosti baterie
- zakrýtí nábytku, podlah a zařizovacích předmětů ochrannou folií, stěhování zařízení, nábytku
- vývrt otvorů ve stropní konstrukci

- zapravení svislé konstrukce
- oprava obkladu (obkladů 60x30)
- umístění nových revizních dvířek 400x400
- umístění nového umyvadla, baterie

- likvidace sutin
- úklid, stěhování zařízení a nábytku

V104 - 4.NP

- demolice části stávající příčky (viz. výkresová část)
- demontáž umyvadla a baterie
- odstranění stávajícího obkladu v blízkosti baterie
- zakrýtí nábytku, podlah a zařizovacích předmětů ochrannou folií, stěhování zařízení, nábytku
- vývrt otvorů ve stropní konstrukci

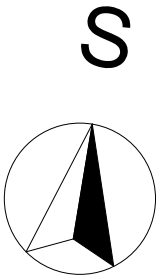
- zapravení svislé konstrukce
- oprava obkladu (obkladů 60x30)
- umístění nových revizních dvířek 400x400
- umístění nového umyvadla, baterie

- likvidace sutin
- úklid, stěhování zařízení a nábytku

POZNÁMKY:

- odstranění stávajícího obkladu bude provedeno s ohledem na jejich opakované použití
- neporušené obklady budou uskladněny a znovu použity
- poškozené obklady budou nahrazeny novými s podobným vzhledem i rozměry
- revizní dvířka 400x400 jsou osazeny cca 1,2-1,3m od podlahy (spodní hrana)
- při zpětné montáži zařizovacích předmětů bude přidán vodorovný profil pro jejich uchycení
- při zpětném zapravování příčky bude navržena, popřípadě doplněna minerální vata (jež je součástí skladby příčky)

SPIRAL spol. s.r.o.
IČO: 648 25 663, DIČ: CZ-6482 5663
Na Kuchyňce 1316, Třebechovice pod Orebem 503 46
tel: 603 231 949, 777 130 096



Hlavní projektant :	Ing. arch. Stanislav Novotný	Č. PARÉ
Navrhl a vypracoval :	Veronika Hynková	
Investor :	Královéhradecký kraj, Pivovarské náměstí 1245/2, 50003 Hradec Králové	
Stupeň dokumentace :	DPS	
Akce :		Formát: A3
Výměna potrubí vnitřního vodovodu v POO - A v Jičíně, číslo akce: ZD/19/421		Měřítko: 1:100
- Bolzanova 512, 506 01 Jičín, p.č. 3693, 2640, k.u. Jičín		Datum:
Obsah : Řez a pohled jádra V104		Část dok.:
		Č. výkresu: